

PÓS OPERATÓRIO PRÓTESE ANCORADA AO OSSO - ORIENTAÇÕES BAHA

- MANTER CURATIVO LOCAL ATÉ O RETORNO
- MANTER REPOUSO RELATIVO
- NÃO LAVAR A CABEÇA POR 7 DIAS
- TOMAR MEDICAÇÕES CONFORME A PRESCRIÇÃO
- SINTOMAS ESPERADOS: DOR LEVE , TONTURA LEVE
- APÓS 1 SEMANA , O CURATIVO HEALING CAP (FIGURA 1) DEVERÁ SER USADO DIA E NOITE . RETIRAR DURANTE O BANHO
- ENTRE A 2 SEMANA E 5 SEMANA DE CIRURGIA: LIMPAR A ÁREA AO REDOR DO ABUTMENT (FIGURA 2) COM ÁGUA E SABÃO OU LENÇO UMEDECIDO .
- APÓS A 5 SEMANA : LIMPAR COM ESCOVA EXTRA MACIA DIARIAMENTE A REGIÃO DO ABUTMENT
- ATENTAR COM SINAIS DE INFECÇÃO COMO VERMELHIDÃO, SECREÇÃO , DOR LOCAL .



FIGURA 1

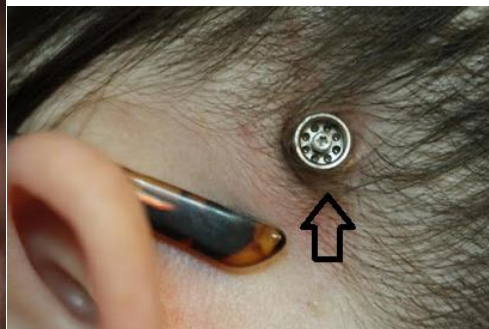


FIGURA 2